

Διαδικασία Αποτίμησης Διδακτικού Έργου (Αξιολόγησης Μαθημάτων και Διδασκόντων ΠΜΣ)

Κατά το ακαδημαϊκό έτος 2021-2022 στο ΠΜΣ του ΠΑΔΑ διενεργήθηκε η διαδικασία αξιολόγησης μέσω ερωτηματολογίου μία φορά ανά εξάμηνο για κάθε μάθημα. Οι φοιτητές συμπλήρωσαν το εν λόγω ερωτηματολόγιο ανώνυμα μεταξύ 8ης και 10ης εβδομάδας. Τα αποτελέσματα της αξιολόγησης παρουσιάζονται παρακάτω:

Συγκεντρωτικά στοιχεία

Τα ακόλουθα συγκεντρωτικά στοιχεία με βάση τις ερωτήσεις του ερωτηματολογίου παρατίθενται στον **Πίνακα Β.1** (συγκεντρωτικά και για τα δύο εξάμηνα εαρινό-χειμερινό 2021-2022)

ΠΙΝΑΚΑΣ Β.1		
Αξιολόγηση Χειμερινό-Εαρινό Εξάμηνο 2021-2022		
Ερώτηση	ΜΟ	ΔΕΙΓΜΑ
Οι στόχοι του θεωρητικού μαθήματος ήταν σαφείς;	4.8	138
Η ύλη που καλύφθηκε ανταποκρινόταν στους στόχους του μαθήματος;	4.8	138
Βαθμολογήστε την οργάνωση του μαθήματος	4.8	138
Το εκπαιδευτικό υλικό που χρησιμοποιήθηκε βοήθησε στην καλύτερη κατανόηση του θέματος;	4.7	138
Τα εκπαιδευτικά βοηθήματα («σύγγραμμα», σημειώσεις, πρόσθετη βιβλιογραφία) χρησιμοποιήθηκαν εγκαίρως;	91.3% ΝΑΙ	138
Πόσο ικανοποιητικό /-ά βρίσκετε το/-α διανεμόμενο/-α βιβλίο/-α (σύγγραμμα/-τα)	4.6	138
Παρέχονται επιπρόσθετες σημειώσεις;	84.8% ΝΑΙ	138
7 ^α . Εάν ναι, βαθμολογήστε την επάρκειά τους	4.7	138
Βαθμολογήστε τη διαθεσιμότητα της επιπρόσθετης βιβλιογραφίας στην Βιβλιοθήκη του Ιδρύματος	4.4	138
Προαπαιτούνται γνώσεις από άλλα μαθήματα για την παρακολούθηση του μαθήματος;	78.3% ΝΑΙ	138
9 ^α . Εάν ναι, καλύπτονται από άλλα διδασθέντα μαθήματα;	4.0	138
Πως κρίνετε το επίπεδο δυσκολίας του μαθήματος για το έτος του;	4.2	138
Υπάρχει ανάγκη οργάνωσης φροντιστηριακών μαθημάτων για το	80.4% ΝΑΙ	138

συγκεκριμένο μάθημα;		
Αξιολογήστε τον αριθμό των ωρών διδασκαλίας για την κάλυψη της ύλης (καθόλου, ανεπαρκής, πάρα πολύ, υπερβολικός)	3.7	138
Υπάρχει διαφάνεια στα κριτήρια βαθμολόγησης;	4.6	138
Το θέμα δόθηκε εγκαίρως;	4.6	138
Το διαθέσιμο ερευνητικό υλικό στη βιβλιοθήκη κρίθηκε επαρκές;	4.6	138
Τα σχόλια του/της διδάσκοντος/-ουσας ήταν εποικοδομητικά;	4.8	138
Υπήρχε καθοδήγηση από τον/την διδάσκοντα/-ουσα;	4.6	138
Δόθηκε η δυνατότητα βελτίωσης της εργασίας;	ΝΑΙ 26.85 ΟΧΙ 47.8 ΔΑ 25.4	138
Η συγκεκριμένη εργασία σας βοήθησε να κατανοήσετε το συγκεκριμένο θέμα;	4.8	138
Ερωτήσεις που αφορούν τον διδάσκοντα		
Βαθμολογήστε τη μεταδοτικότητα του/της διδάσκοντα/ουσας	4.7	138
Βαθμολογήστε τη συνέπεια του/της διδάσκοντα/ουσας στις εκπαιδευτικές του/της υποχρεώσεις (Παρουσία στα μαθήματα, έγκαιρη διόρθωση εργασιών, ώρες συνεργασίας με τους φοιτητές, κλπ.)	4.8	138
Βαθμολογήστε το κλίμα συνεργασίας με τους φοιτητές/-τριες. (Προθυμία στην απάντηση ερωτήσεων, διαθεσιμότητα διδάσκοντος/-ουσας κλπ)	4.8	138
Βαθμολογήστε την οργάνωση στην παρουσίαση της ύλης	4.8	138
Επιτυγχάνει να διεγείρει το ενδιαφέρον για το αντικείμενο του μαθήματος;	4.6	138
Ενθαρρύνει τους φοιτητές/-τριες να διατυπώνουν απορίες και ερωτήσεις έτσι ώστε να αναπτύξουν την κρίση τους;	4.8	138
Χρησιμοποιεί Τεχνολογίες Πληροφορικής και Επικοινωνιών στη διδασκαλία και στην εμπέδωση του μαθήματος; (Χρήση προβολικών μηχανημάτων στις παραδόσεις, παράδοση ασκήσεων μέσω πλατφόρμας τηλεκπαίδευσης, χρήση ιστοσελίδας μαθήματος κλπ.)	4.8	138
Ερωτήσεις που αφορούν τα χαρακτηριστικά της φοιτήτριας/η		
Πόσο τακτικά παρακολουθείτε τις διαλέξεις;	4.8	138
Κατά πόσο κατανοείτε τις διδασκόμενες έννοιες;	90.6% ΝΑΙ	138
Ανταποκρίνεστε στις γραπτές εργασίες/ ασκήσεις;	90.6 % ναι	138

Πόσες ώρες μελέτης αφιερώνετε εβδομαδιαία για τη μελέτη του συγκεκριμένου μαθήματος;	2.2 37.7% 3-4 ώρες	138
Πόσες ώρες πιστεύετε ότι πρέπει να αφιερώσετε κατά την περίοδο των εξετάσεων για την επιτυχή εξέτασή σας στο συγκεκριμένο μάθημα ; (Πολύ λίγο=0-5, Λίγο=5-10. Ούτε Λίγο Ούτε Πολύ= 10-15, Αρκετά=15-20, Πολύ=20+)	4.3	138
Θα εξεταστείτε στο μάθημα για πρώτη φορά;	95.7% ΝΑΙ	138
ΕΡΓΑΣΤΗΡΙΑΚΗ ΑΣΚΗΣΗ		
Οι στόχοι των ασκήσεων-περιστατικών ήταν σαφείς;	4.9	16
Τα περιστατικά ασθενών που αποκαταστάθηκαν, κάλυψαν εκπαιδευτικά τις ανάγκες	4.4	16
3. Η συνολική υποδομή που χρησιμοποιήθηκε βοήθησε στην καλύτερη εκτέλεση των ασκήσεων;	4.5	16
4. Πως κρίνετε την ποιότητα της τελικής προσθετικής αποκατάστασης;	4.5	16
5. Θα μπορούσε η προσθετική αποκατάσταση να ήταν καλύτερη-σωστότερη από αυτή που τελικά παραδόθηκε;	3	16
6. Πως κρίνετε τη διαφάνεια των κριτηρίων βαθμολόγησης από τον φορέα.	4.7	16
ΥΠΕΥΘΥΝΟΣ Ο ΦΟΡΕΑΣ		
7. Οργανώνει καλά την παρουσίαση-ανάλυση των εργασιών στον φοιτητή (Ο Φορέας);	4,2	16
8. Εξηγεί ικανοποιητικά το στόχο της αποκατάστασης (Ο Φορέας);	4.3	16
9. Εξηγεί ικανοποιητικά τα στάδια και τις μεθόδους κατασκευής (Ο Φορέας);	4.5	16
10. Εξηγεί ικανοποιητικά τις ιδιαιτερότητες της περίπτωσης (Ο Φορέας);	4.1	16
11. Επιτυγχάνει να διεγείρει το ενδιαφέρον για το αντικείμενο της άσκησης(Ο Φορέας);	4.5	16
12. Ενθαρρύνει τους φοιτητές να διατυπώνουν απορίες και ερωτήσεις έτσι ώστε να αναπτύξουν την κρίση τους (Ο Φορέας);	4.1	16
13. Είναι γενικά προσιτός στους φοιτητές (Ο Φορέας);	4.0	16
ΕΓΩ Ο ΦΟΙΤΗΤΗΣ/ΤΡΙΑ		
14. Παρακολουθείτε κανονικά τις δραστηριότητες του εργαστηρίου;	4.8	16
15. Είστε συνεπής στο ωρολόγιο πρόγραμμα;	4.8	16

16. Μελετάτε συστηματικά τα θεωρητικά δεδομένα προκειμένου να εκτελέσετε σωστά τις ασκήσεις;	4.4	16
17. Η γνώση που αποκομίσατε ήταν αντάξια ενός ΠΜΣ;	4.6	16
ΑΞΙΟΛΟΓΗΣΗ ΔΙΠΛΩΜΑΤΙΚΗΣ ΕΡΓΑΣΙΑΣ		
Δόθηκαν εγκαίρως τα θέματα των διπλωματικών εργασιών;	4.8	16
2.Υπήρχε διαφάνεια στον τρόπο που δόθηκαν τα θέματα-επιβλέποντες καθηγητές στους φοιτητές;	4.9	16
3. Ήταν σαφές το θέμα της διπλωματικής εργασίας;	4.8	16
4. Ήταν τα διαθέσιμα μέσα (βιβλιοθήκη Ιδρύματος, πρόσβαση σε ηλεκτρονικές βάσεις δεδομένων, κλπ) επαρκή για την βιβλιογραφική κάλυψη της εργασίας;	4.3	16
5. Ήταν επαρκείς οι οδηγίες εκπόνησης της διπλωματικής εργασίας που είναι αναρτημένες στην ιστοσελίδα του ΠΜΣ;	4.4	16
6. Ήταν το θέμα της διπλωματικής εργασίας αντάξιο ενός ΠΜΣ;	4.9	16
Ο ΕΠΙΒΛΕΠΩΝ ΚΑΘΗΓΗΤΗΣ		
7. Οργανώνει καλά την παρουσίαση-ανάλυση του θέματος της διπλωματικής εργασίας στον φοιτητή (Ο επιβλέπων καθηγητής);	4.6	16
8. Εξηγεί ικανοποιητικά το στόχο της διπλωματικής εργασίας(Ο επιβλέπων καθηγητής);	4.7	16
9.Εξηγεί ικανοποιητικά τα επιμέρους στάδια και τη δομή της εργασίας (Ο επιβλέπων καθηγητής);	4.7	16
10.Εξηγεί ικανοποιητικά τις ιδιαιτερότητες του θέματος; (Ο επιβλέπων καθηγητής)	4.6	16
11.Επιτυγχάνει να διεγείρει το ενδιαφέρον για το αντικείμενο της εργασίας(Ο επιβλέπων καθηγητής);	4.7	16
12. Βοηθά στα επιμέρους στάδια συγγραφής (συμβουλευτικά, διορθώσεις, κλπ) (Ο επιβλέπων καθηγητής) ;	4.7	16
13. Είναι γενικά προσιτός στους φοιτητές(Ο επιβλέπων καθηγητής);	4.6	16
ΕΓΩ Ο ΦΟΙΤΗΤΗΣ /ΤΡΙΑ		
14.Αφιερώνετε συστηματικά χρόνο για την εκπόνηση της διπλωματικής εργασίας;	3.7	16
15. Αφιερώνετε συστηματικά χρόνο για την εκπόνηση της διπλωματικής εργασίας;	3.4	16
16. Εκτός από την συμβουλευτική συνδρομή του επιβλέποντα καθηγητή, ανατρέξατε στις οδηγίες εκπόνησης της διπλωματικής εργασίας που είναι αναρτημένες στην ιστοσελίδα του ΠΜΣ για τον	4.2	16

τρόπο συγγραφής μιας διπλωματικής εργασίας;		
17. Εκτός από την συμβουλευτική συνδρομή του επιβλέποντα καθηγητή, ανατρέξατε στη βιβλιογραφία για τον τρόπο συγγραφής μια διπλωματικής εργασίας;	4.2	16
18. Η γνώση που θα αποκομίσετε από την εκπόνηση της διπλωματικής εργασίας ήταν αντάξια ενός ΠΜΣ;	4.4	16

Αναλυτικά αποτελέσματα αξιολόγησης

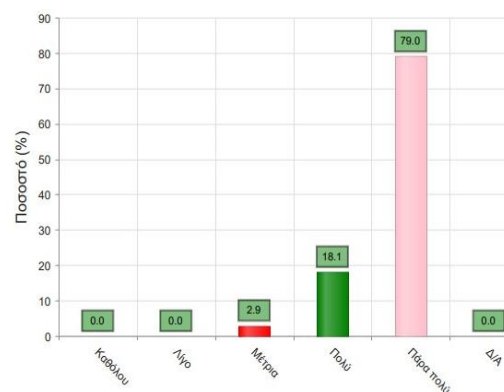
ΑΞΙΟΛΟΓΗΣΗ ΧΕΙΜΕΡΙΝΟΥ ΕΞΑΜΗΝΟΥ (ΘΕΩΡΗΤΙΚΑ ΜΑΘΗΜΑΤΑ)

Στο τέλος του χειμερινού εξαμήνου συμπληρώθηκε ηλεκτρονικά μέσα από την πλατφόρμα της ΜΟΔΙΠ ερωτηματολόγιο σχετικό με το περιεχόμενο του εξαμήνου. Το ερωτηματολόγιο αφορούσε συνολικά τα μαθήματα του εξαμήνου. Παράλληλα έγινε και αξιολόγηση κάθε μαθήματος και κάθε διδάσκοντα ατομικά.

Α. Ερωτήσεις που αφορούν το μάθημα

Ερ.1 Οι στόχοι του θεωρητικού μαθήματος ήταν σαφείς;

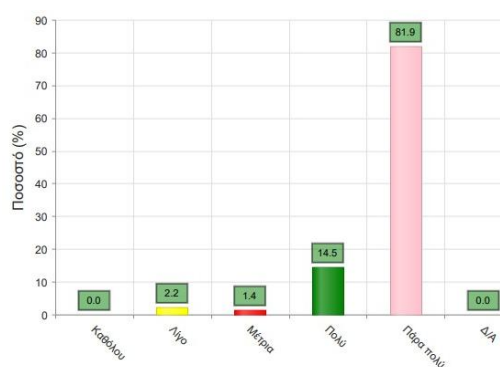
	Απαντήσεις	Ποσοστό (%)
Καθόλου	0	0.0
Λίγο	0	0.0
Μέτρια	4	2.9
Πολύ	25	18.1
Πάρα πολύ	109	79.0
Δ/Α	0	0.0
Σύνολο Απαντήσεων	138	100.0
Ολικό Σύνολο	138	100



Μέσος όρος τμήματος : 4.8 (Πάρα πολύ)

Ερ 2. Η ύλη που καλύφθηκε ανταποκρινόταν στους στόχους του μαθήματος;

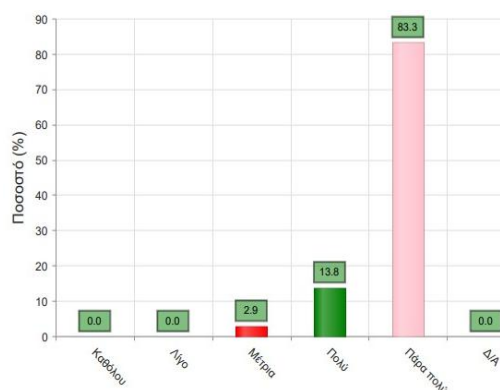
	Απαντήσεις	Ποσοστό (%)
Καθόλου	0	0.0
Λίγο	3	2.2
Μέτρια	2	1.4
Πολύ	20	14.5
Πάρα πολύ	113	81.9
Δ/Α	0	0.0
Σύνολο Απαντήσεων	138	100.0
Ολικό Σύνολο	138	100



Μέσος όρος τμήματος : 4.8 (Πάρα πολύ)

Ερ 3. Βαθμολογήστε την οργάνωση του μαθήματος

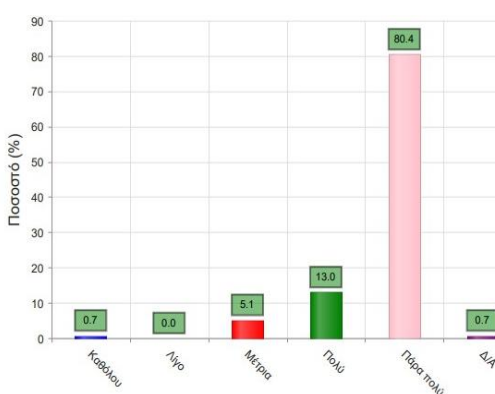
	Απαντήσεις	Ποσοστό (%)
Καθόλου	0	0.0
Λίγο	0	0.0
Μέτρια	4	2.9
Πολύ	19	13.8
Πάρα πολύ	115	83.3
Δ/Α	0	0.0
Σύνολο Απαντήσεων	138	100.0
Ολικό Σύνολο	138	100



Μέσος όρος τιμήματος : 4.8 (Πάρα πολύ)

Ερ 4. Το εκπαιδευτικό υλικό που χρησιμοποιήθηκε βοήθησε στην καλύτερη κατανόηση του θέματος;

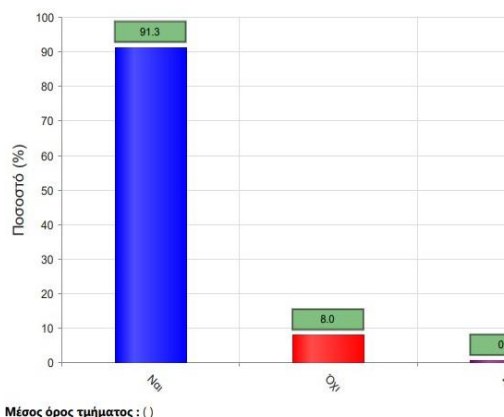
	Απαντήσεις	Ποσοστό (%)
Καθόλου	1	0.7
Λίγο	0	0.0
Μέτρια	7	5.1
Πολύ	18	13.0
Πάρα πολύ	111	80.4
Δ/Α	1	0.7
Σύνολο Απαντήσεων	137	99.3
Ολικό Σύνολο	138	100



Μέσος όρος τιμήματος : 4.7 (Πάρα πολύ)

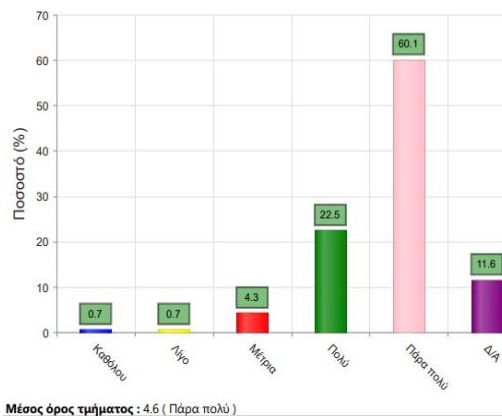
Ερ 5. Τα εκπαιδευτικά βοηθήματα («σύγγραμμα», σημειώσεις, πρόσθετη βιβλιογραφία χορηγήθηκαν εγκαίρως;

	Απαντήσεις	Ποσοστό (%)
ΝΑΙ	126	91.3
ΟΧΙ	11	8.0
Δ/Α	1	0.7
Σύνολο	138	100



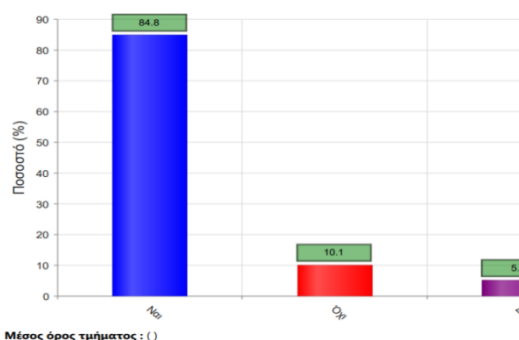
Ερ 6. Πόσο ικανοποιητικό /-ά βρίσκετε το/-α διανεμόμενο/-α βιβλίο/-α (σύγγραμμα/-τα)

	Απαντήσεις	Ποσοστό (%)
Καθόλου	1	0.7
Λίγο	1	0.7
Μέτρια	6	4.3
Πολύ	31	22.5
Πάρα πολύ	83	60.1
Δ/Α	16	11.6
Σύνολο Απαντήσεων	122	88.4
Ολικό Σύνολο	138	100



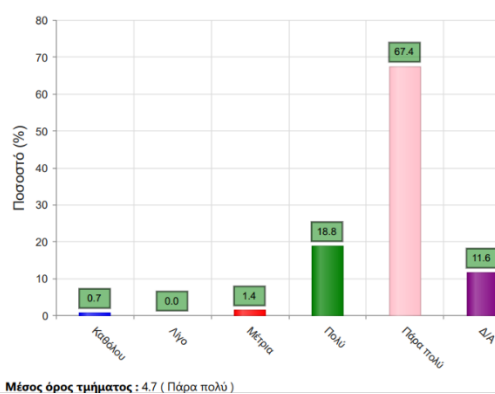
Ερ 7. Παρέχονται επιπρόσθετες σημειώσεις;

	Απαντήσεις	Ποσοστό (%)
ΝΑΙ	117	84.8
ΟΧΙ	14	10.1
Δ/Α	7	5.1
Σύνολο	138	100



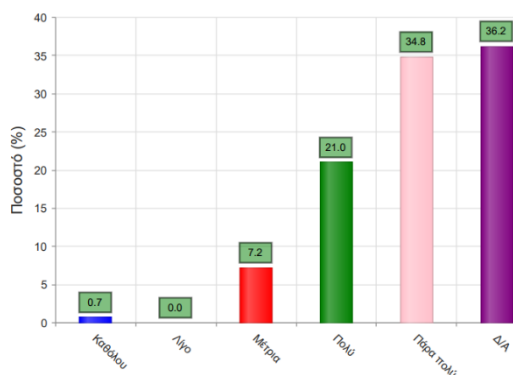
Ερ 7^α. Εάν ναι, βαθμολογήστε την επάρκειά τους

	Απαντήσεις	Ποσοστό (%)
Καθόλου	1	0.7
Λίγο	0	0.0
Μέτρια	2	1.4
Πολύ	26	18.8
Πάρα πολύ	93	67.4
Δ/Α	16	11.6
Σύνολο Απαντήσεων	122	88.4
Ολικό Σύνολο	138	100



Ερ 8. Βαθμολογήστε τη διαθεσιμότητα της επιπρόσθετης βιβλιογραφίας στην Βιβλιοθήκη του Ιδρύματος

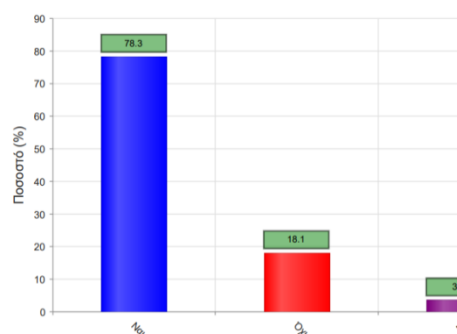
	Απαντήσεις	Ποσοστό (%)
Καθόλου	1	0.7
Λίγο	0	0.0
Μέτρια	10	7.2
Πολύ	29	21.0
Πάρα πολύ	48	34.8
Δ/Α	50	36.2
Σύνολο Απαντήσεων	88	63.8
Ολικό Σύνολο	138	100



Μέσος όρος τιμήματος : 4.4 (Πολύ)

Ερ 9. Προαπαιτούνται γνώσεις από άλλα μαθήματα για την παρακολούθηση του μαθήματος;

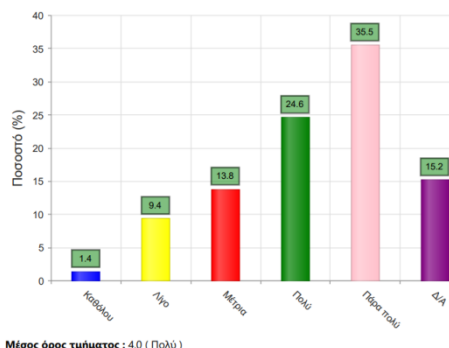
	Απαντήσεις	Ποσοστό (%)
ΝΑΙ	108	78.3
ΟΧΙ	25	18.1
Δ/Α	5	3.6
Σύνολο	138	100



Μέσος όρος τιμήματος : ()

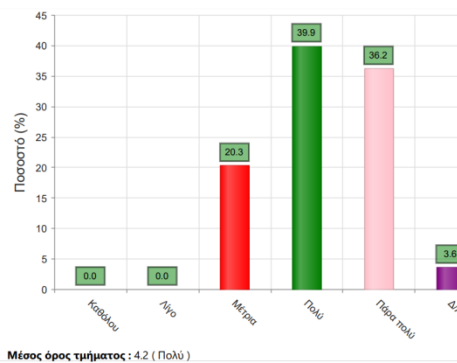
Ερ 9α. Εάν ναι, καλύπτονται από άλλα διδαχθέντα μαθήματα;

	Απαντήσεις	Ποσοστό (%)
Καθόλου	2	1.4
Λίγο	13	9.4
Μέτρια	19	13.8
Πολύ	34	24.6
Πάρα πολύ	49	35.5
Δ/Α	21	15.2
Σύνολο Απαντήσεων	117	84.8
Ολικό Σύνολο	138	100



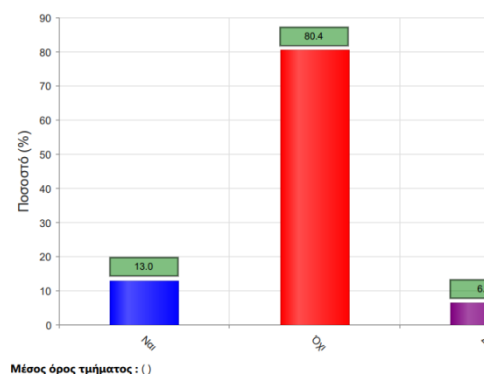
Ερ 10. Πως κρίνετε το επίπεδο δυσκολίας του μαθήματος για το έτος του;

	Απαντήσεις	Ποσοστό (%)
Καθόλου	0	0.0
Λίγο	0	0.0
Μέτρια	28	20.3
Πολύ	55	39.9
Πάρα πολύ	50	36.2
Δ/Α	5	3.6
Σύνολο Απαντήσεων	133	96.4
Ολικό Σύνολο	138	100



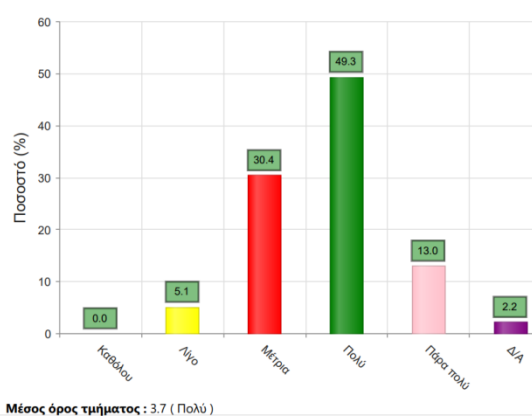
Ερ 11. Υπάρχει ανάγκη οργάνωσης φροντιστηριακών μαθημάτων για το συγκεκριμένο μάθημα;

	Απαντήσεις	Ποσοστό (%)
ΝΑΙ	18	13.0
ΟΧΙ	111	80.4
Δ/Α	9	6.5
Σύνολο	138	100



Ερ 12. Αξιολογήστε τον αριθμό των ωρών διδασκαλίας για την κάλυψη της ύλης (καθόλου, ανεπαρκής, πάρα πολύ, υπερβολικός)

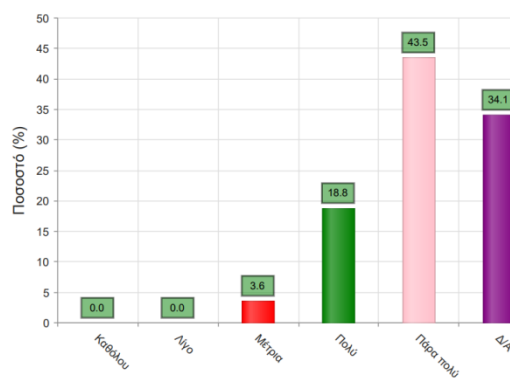
	Απαντήσεις	Ποσοστό (%)
Καθόλου	0	0.0
Λίγο	7	5.1
Μέτρια	42	30.4
Πολύ	68	49.3
Πάρα πολύ	18	13.0
Δ/Α	3	2.2
Σύνολο Απαντήσεων	135	97.8
Ολικό Σύνολο	138	100



Να απαντήσετε σε περίπτωση που υπήρχαν γραπτές ή/και προφορικές εργασίες

Ερ 13. Υπάρχει διαφάνεια στα κριτήρια βαθμολόγησης;

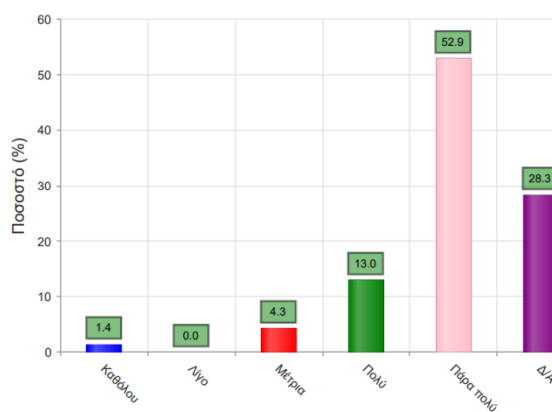
	Απαντήσεις	Ποσοστό (%)
Καθόλου	0	0.0
Λίγο	0	0.0
Μέτρια	5	3.6
Πολύ	26	18.8
Πάρα πολύ	60	43.5
Δ/Α	47	34.1
Σύνολο Απαντήσεων	91	65.9
Ολικό Σύνολο	138	100



Μέσος όρος τιμήματος : 4.6 (Πάρα πολύ)

Ερ 14. Το θέμα δόθηκε εγκαίρως;

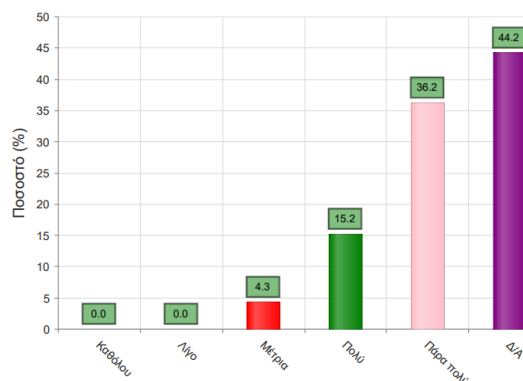
	Απαντήσεις	Ποσοστό (%)
Καθόλου	2	1.4
Λίγο	0	0.0
Μέτρια	6	4.3
Πολύ	18	13.0
Πάρα πολύ	73	52.9
Δ/Α	39	28.3
Σύνολο Απαντήσεων	99	71.7
Ολικό Σύνολο	138	100



Μέσος όρος τιμήματος : 4.6 (Πάρα πολύ)

Ερ 15. Το διαθέσιμο ερευνητικό υλικό στη βιβλιοθήκη κρίθηκε επαρκές;

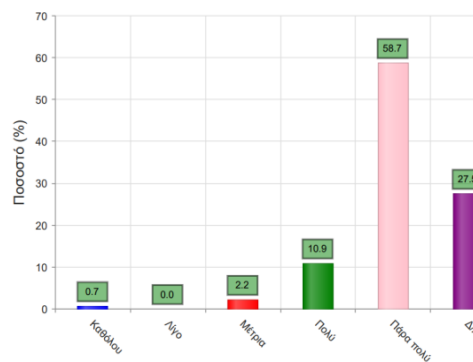
	Απαντήσεις	Ποσοστό (%)
Καθόλου	0	0.0
Λίγο	0	0.0
Μέτρια	6	4.3
Πολύ	21	15.2
Πάρα πολύ	50	36.2
Δ/Α	61	44.2
Σύνολο Απαντήσεων	77	55.8
Ολικό Σύνολο	138	100



Μέσος όρος τμήματος : 4.6 (Πάρα πολύ)

Ερ 16. Τα σχόλια του/της διδάσκοντος/-ουσας ήταν εποικοδομητικά;

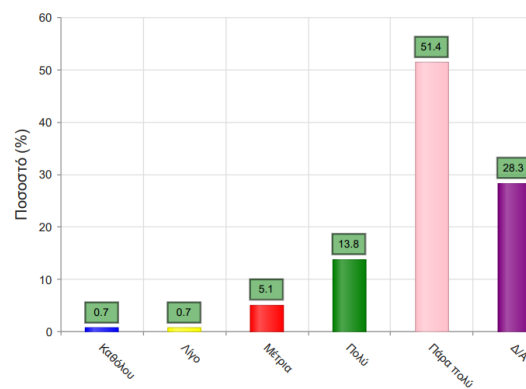
	Απαντήσεις	Ποσοστό (%)
Καθόλου	1	0.7
Λίγο	0	0.0
Μέτρια	3	2.2
Πολύ	15	10.9
Πάρα πολύ	81	58.7
Δ/Α	38	27.5
Σύνολο Απαντήσεων	100	72.5
Ολικό Σύνολο	138	100



Μέσος όρος τμήματος : 4.8 (Πάρα πολύ)

Ερ 17. Υπήρχε καθοδήγηση από τον/την διδάσκοντα/-ουσα;

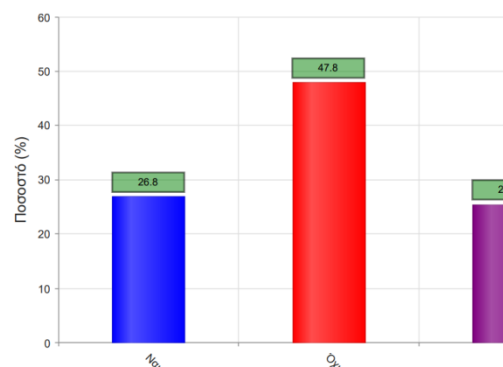
	Απαντήσεις	Ποσοστό (%)
Καθόλου	1	0.7
Λίγο	1	0.7
Μέτρια	7	5.1
Πολύ	19	13.8
Πάρα πολύ	71	51.4
Δ/Α	39	28.3
Σύνολο Απαντήσεων	99	71.7
Ολικό Σύνολο	138	100



Μέσος όρος τιμήματος : 4.6 (Πάρα πολύ)

Ερ 18. Δόθηκε η δυνατότητα βελτίωσης της εργασίας;

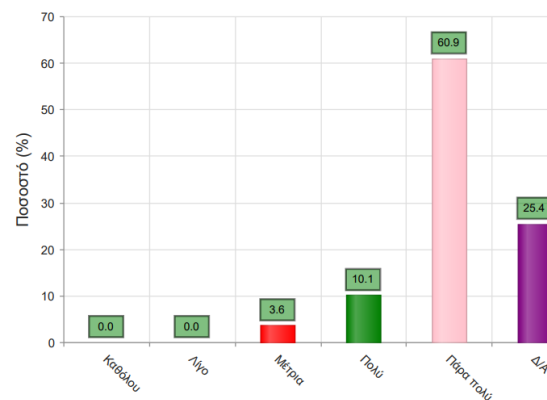
	Απαντήσεις	Ποσοστό (%)
ΝΑΙ	37	26.8
ΟΧΙ	66	47.8
Δ/Α	35	25.4
Σύνολο	138	100



Μέσος όρος τιμήματος : ()

Ερ 19. Η συγκεκριμένη εργασία σας βοήθησε να κατανοήσετε το συγκεκριμένο θέμα;

	Απαντήσεις	Ποσοστό (%)
Καθόλου	0	0.0
Λίγο	0	0.0
Μέτρια	5	3.6
Πολύ	14	10.1
Πάρα πολύ	84	60.9
Δ/Α	35	25.4
Σύνολο Απαντήσεων	103	74.6
Ολικό Σύνολο	138	100

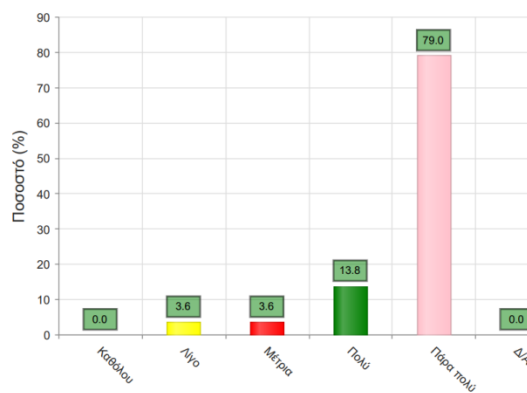


Μέσος όρος τιμήματος : 4.8 (Πάρα πολύ)

Β. Ερωτήσεις που αφορούν στον/ην διδάσκοντα/ουσα

Ερ 20. Βαθμολογήστε τη μεταδοτικότητα του/της διδάσκοντα/ουσας

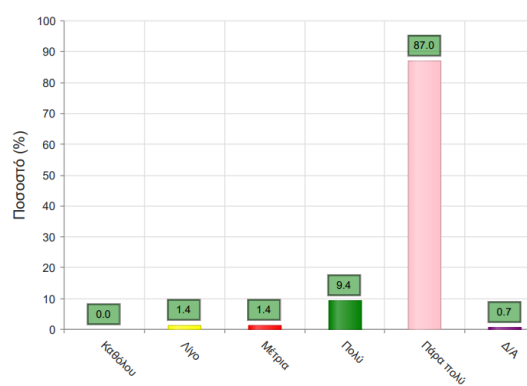
	Απαντήσεις	Ποσοστό (%)
Καθόλου	0	0.0
Λίγο	5	3.6
Μέτρια	5	3.6
Πολύ	19	13.8
Πάρα πολύ	109	79.0
Δ/Α	0	0.0
Σύνολο Απαντήσεων	138	100.0
Ολικό Σύνολο	138	100



Μέσος όρος τμήματος : 4.7 (Πάρα πολύ)

Ερ 21. Βαθμολογήστε τη συνέπεια του/της διδάσκοντα/ουσας στις εκπαιδευτικές του/της υποχρεώσεις (Παρουσία στα μαθήματα, έγκαιρη διόρθωση εργασιών, ώρες συνεργασίας με τους φοιτητές, κλπ.)

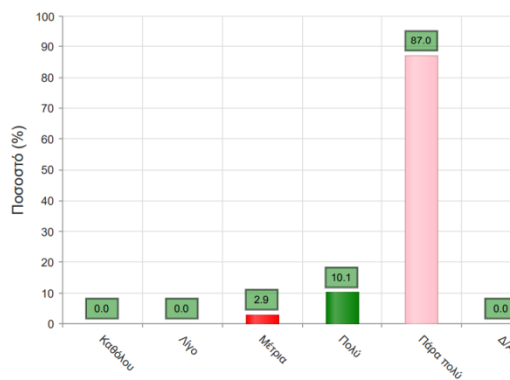
	Απαντήσεις	Ποσοστό (%)
Καθόλου	0	0.0
Λίγο	2	1.4
Μέτρια	2	1.4
Πολύ	13	9.4
Πάρα πολύ	120	87.0
Δ/Α	1	0.7
Σύνολο Απαντήσεων	137	99.3
Ολικό Σύνολο	138	100



Μέσος όρος τμήματος : 4.8 (Πάρα πολύ)

Ερ 22. Βαθμολογήστε το κλίμα συνεργασίας με τους φοιτητές/-τριες. (Προθυμία στην απάντηση ερωτήσεων, διαθεσιμότητα διδάσκοντος/-ουσας κλπ)

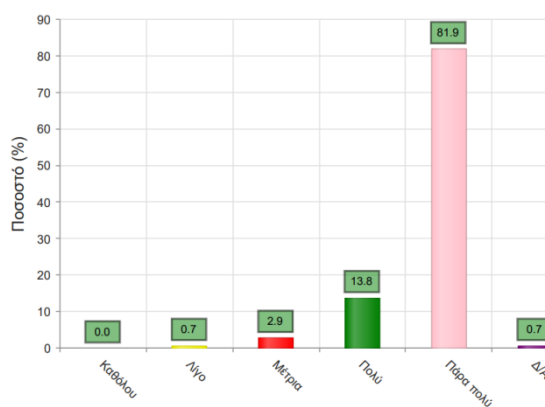
	Απαντήσεις	Ποσοστό (%)
Καθόλου	0	0.0
Λίγο	0	0.0
Μέτρια	4	2.9
Πολύ	14	10.1
Πάρα πολύ	120	87.0
Δ/Α	0	0.0
Σύνολο Απαντήσεων	138	100.0
Ολικό Σύνολο	138	100



Μέσος όρος τμήματος : 4.8 (Πάρα πολύ)

Ερ 23. Βαθμολογήστε την οργάνωση στην παρουσίαση της ύλης

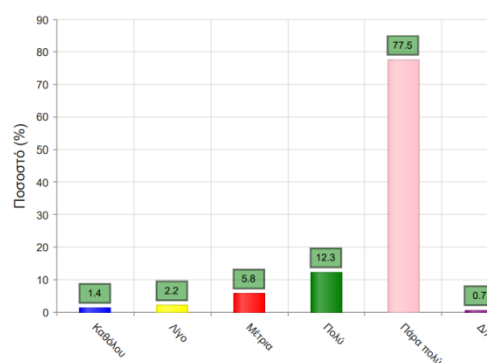
	Απαντήσεις	Ποσοστό (%)
Καθόλου	0	0.0
Λίγο	1	0.7
Μέτρια	4	2.9
Πολύ	19	13.8
Πάρα πολύ	113	81.9
Δ/Α	1	0.7
Σύνολο Απαντήσεων	137	99.3
Ολικό Σύνολο	138	100



Μέσος όρος τμήματος : 4.8 (Πάρα πολύ)

Ερ 24. Επιτυγχάνει να διεγείρει το ενδιαφέρον για το αντικείμενο του μαθήματος;

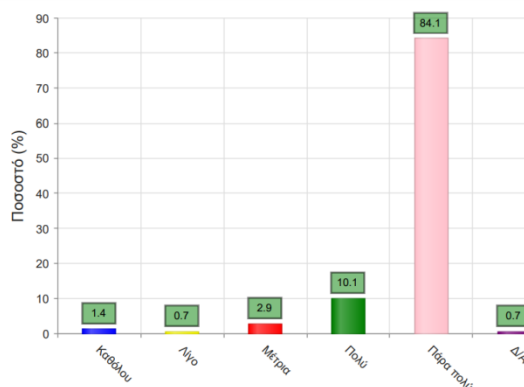
	Απαντήσεις	Ποσοστό (%)
Καθόλου	2	1.4
Λίγο	3	2.2
Μέτρια	8	5.8
Πολύ	17	12.3
Πάρα πολύ	107	77.5
Δ/Α	1	0.7
Σύνολο Απαντήσεων	137	99.3
Ολικό Σύνολο	138	100



Μέσος όρος τμήματος : 4.6 (Πάρα πολύ)

Ερ 25. Ενθαρρύνει τους φοιτητές/-τριες να διατυπώνουν απορίες και ερωτήσεις έτσι ώστε να αναπτύξουν την κρίση τους;

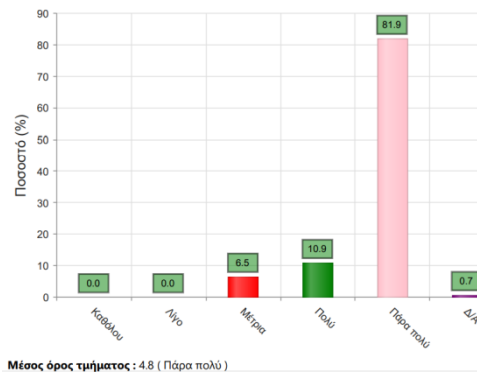
	Απαντήσεις	Ποσοστό (%)
Καθόλου	2	1.4
Λίγο	1	0.7
Μέτρια	4	2.9
Πολύ	14	10.1
Πάρα πολύ	116	84.1
Δ/Α	1	0.7
Σύνολο Απαντήσεων	137	99.3
Ολικό Σύνολο	138	100



Μέσος όρος τμήματος : 4.8 (Πάρα πολύ)

Ερ 26. Χρησιμοποιεί Τεχνολογίες Πληροφορικής και Επικοινωνιών στη διδασκαλία και στην εμπέδωση του μαθήματος; (Χρήση προβολικών μηχανημάτων στις παραδόσεις, παράδοση ασκήσεων μέσω πλατφόρμας τηλεκπαίδευσης, χρήση ιστοσελίδας μαθήματος κλπ.)

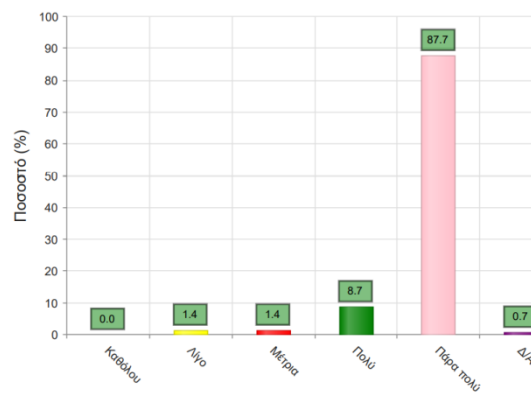
	Απαντήσεις	Ποσοστό (%)
Καθόλου	0	0.0
Λίγο	0	0.0
Μέτρια	9	6.5
Πολύ	15	10.9
Πάρα πολύ	113	81.9
Δ/Α	1	0.7
Σύνολο Απαντήσεων	137	99.3
Ολικό Σύνολο	138	100



Γ. Ερωτήσεις που αφορούν στα χαρακτηριστικά του/-της φοιτητή/-τριας

Ερ 27. Πόσο τακτικά παρακολουθείτε τις διαλέξεις;

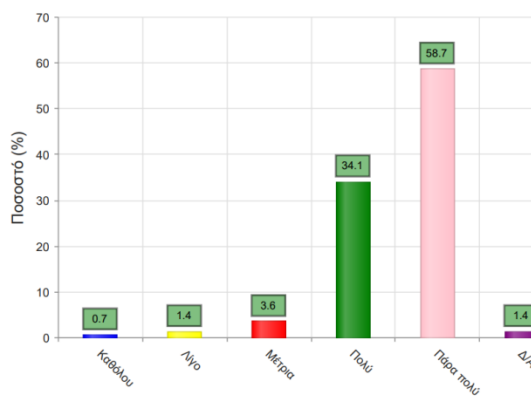
	Απαντήσεις	Ποσοστό (%)
Καθόλου	0	0.0
Λίγο	2	1.4
Μέτρια	2	1.4
Πολύ	12	8.7
Πάρα πολύ	121	87.7
Δ/Α	1	0.7
Σύνολο Απαντήσεων	137	99.3
Ολικό Σύνολο	138	100



Μέσος όρος τμήματος : 4.8 (Πάρα πολύ)

Ερ 28. Κατά πόσο κατανοείτε τις διδασκόμενες έννοιες;

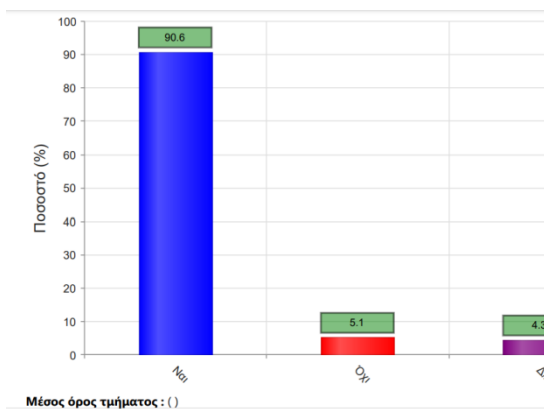
	Απαντήσεις	Ποσοστό (%)
Καθόλου	1	0.7
Λίγο	2	1.4
Μέτρια	5	3.6
Πολύ	47	34.1
Πάρα πολύ	81	58.7
Δ/Α	2	1.4
Σύνολο Απαντήσεων	136	98.6
Ολικό Σύνολο	138	100



Μέσος όρος τμήματος : 4.5 (Πάρα πολύ)

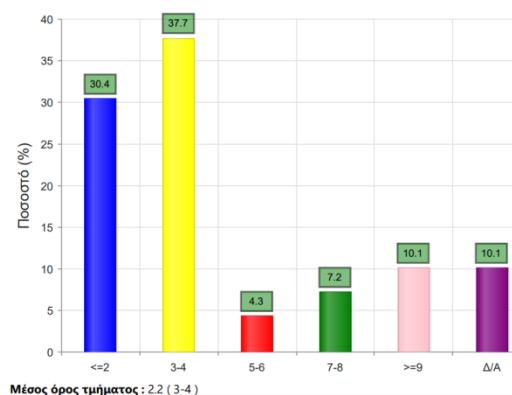
Ερ 29. Ανταποκρίνεστε στις γραπτές εργασίες/ ασκήσεις;

	Απαντήσεις	Ποσοστό (%)
ΝΑΙ	125	90.6
ΟΧΙ	7	5.1
Δ/Α	6	4.3
Σύνολο	138	100



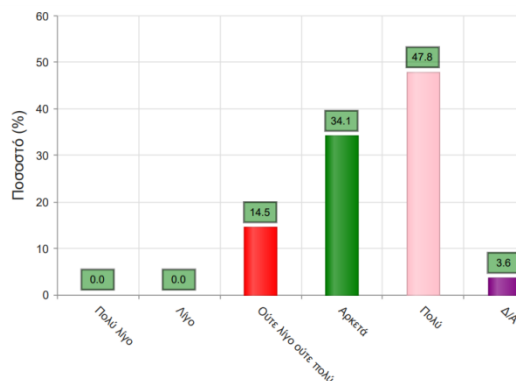
Ερ 30. Πόσες ώρες μελέτης αφιερώνετε εβδομαδιαία για τη μελέτη του συγκεκριμένου μαθήματος;

	Απαντήσεις	Ποσοστό τμήματος(%)
<=2	42	30.4
3-4	52	37.7
5-6	6	4.3
7-8	10	7.2
>=9	14	10.1
Δ/Α	14	10.1
Σύνολο Απαντήσεων	124	89.9
Ολικό Σύνολο	138	100



Ερ 31. Πόσες ώρες πιστεύετε ότι πρέπει να αφιερώσετε κατά την περίοδο των εξετάσεων για την επιτυχή εξέτασή σας στο συγκεκριμένο μάθημα ; (Πολύ λίγο=0-5, Λίγο=5-10. Ούτε Λίγο Ούτε Πολύ= 10-15, Αρκετά=15-20, Πολύ=20+)

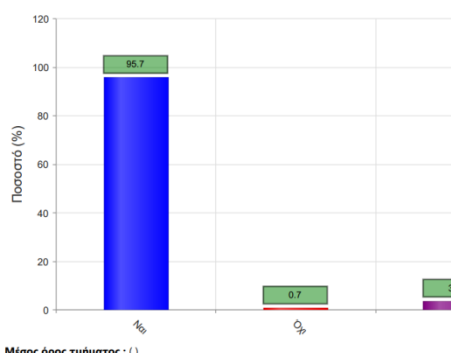
	Απαντήσεις	Ποσοστό τμήματος (%)
Πολύ λίγο	0	0.0
Λίγο	0	0.0
Ούτε λίγο ούτε πολύ	20	14.5
Αρκετά	47	34.1
Πολύ	66	47.8
Δ/Α	5	3.6
Σύνολο Απαντήσεων	133	96.4
Ολικό Σύνολο	138	100



Μέσος όρος τμήματος : 4.3 (Αρκετά)

Ερ 32. Θα εξεταστείτε στο μάθημα για πρώτη φορά;

	Απαντήσεις	Ποσοστό (%)
ΝΑΙ	132	95.7
ΟΧΙ	1	0.7
Δ/Α	5	3.6
Σύνολο	138	100

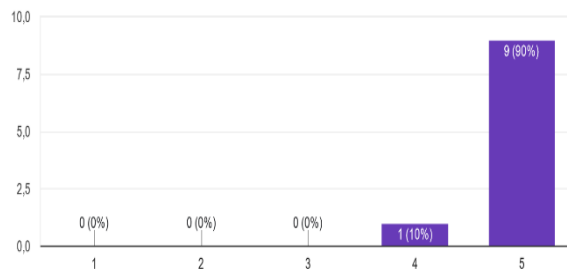


Μέσος όρος τμήματος : 1

ΑΞΙΟΛΟΓΗΣΗ ΕΑΡΙΝΟΥ - ΧΕΙΜΕΡΙΝΟΥ ΕΞΑΜΗΝΟΥ (ΕΡΓΑΣΤΗΡΙΑΚΗ ΑΣΚΗΣΗ)

3. Οι στόχοι των ασκήσεων-περιστατικών ήταν σαφείς

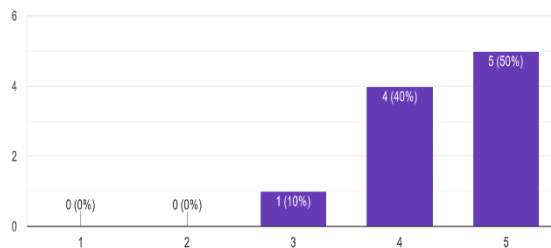
	Απαντήσεις	Ποσοστό (%)
Πάρα πολύ/ Πολύ καλή	9	90
Πολύ/ Ικανοποιητική	1	10
Μέτρια	0	0
Λίγο/Μη ικανοποιητική	0	0
Καθόλου/Απαραδέκτη	0	0
Σύνολο απαντήσεων	10	62,5
Ολικό σύνολο	16	100



Μέσος Όρος τμήματος: 4,9

2. Τα περιστατικά ασθενών που αποκαταστάθηκαν, κάλυψαν εκπαιδευτικά τις ανάγκες του

	Απαντήσεις	Ποσοστό (%)
Πάρα πολύ/ Πολύ καλή	5	50
Πολύ/ Ικανοποιητική	4	40
Μέτρια	1	10
Λίγο/Μη ικανοποιητική	0	0
Καθόλου/Απαραδέκτη	0	0
Σύνολο απαντήσεων	10	62,5
Ολικό σύνολο	16	100

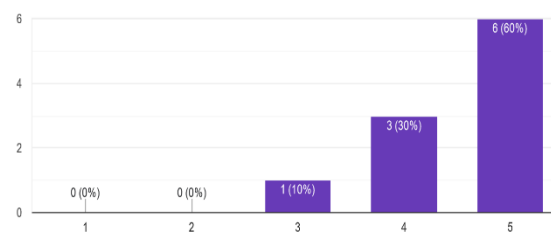


Μέσος Όρος τμήματος: 4,4

προγράμματος;

3. Η συνολική υποδομή που χρησιμοποιήθηκε βοήθησε στην καλύτερη εκτέλεση των ασκήσεων;

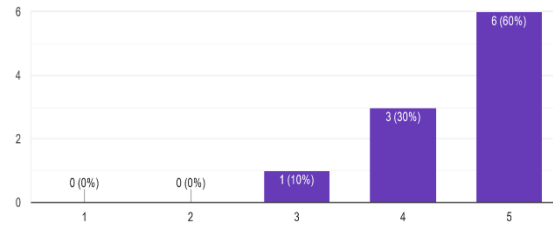
	Απαντήσεις	Ποσοστό (%)
Πάρα πολύ/ Πολύ καλή	6	60
Πολύ/ Ικανοποιητική	3	30
Μέτρια	1	10
Λίγο/Μη ικανοποιητική	0	0
Καθόλου/Απαραδέκτη	0	0
Σύνολο απαντήσεων	10	62,5
Ολικό σύνολο	16	100



Μέσος Όρος τμήματος: 4,5

4. Πως κρίνετε την ποιότητα της τελικής προσθετικής αποκατάστασης;

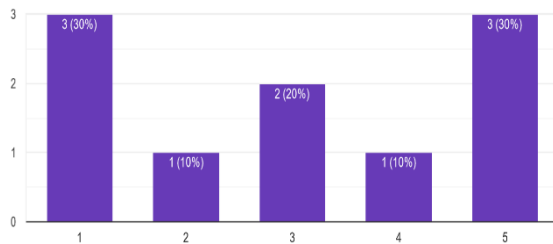
	Απαντήσεις	Ποσοστό (%)
Πάρα πολύ/ Πολύ καλή	6	60
Πολύ/ Ικανοποιητική	3	30
Μέτρια	1	10
Λίγο/Μη ικανοποιητική	0	0
Καθόλου/Απαράδεκτη	0	0
Σύνολο απαντήσεων	10	62,5
Ολικό σύνολο	16	100



Μέσος Όρος τμήματος: 4,5

5. Θα μπορούσε η προσθετική αποκατάσταση να ήταν καλύτερη-σωστότερη από αυτή που τελικά παραδόθηκε;

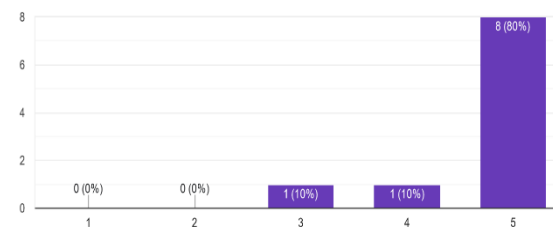
	Απαντήσεις	Ποσοστό (%)
Πάρα πολύ/ Πολύ καλή	3	30
Πολύ/ Ικανοποιητική	1	10
Μέτρια	2	20
Λίγο/Μη ικανοποιητική	1	10
Καθόλου/Απαράδεκτη	3	30
Σύνολο απαντήσεων	10	62,5
Ολικό σύνολο	16	100



Μέσος Όρος τμήματος: 3

6. Πως κρίνετε τη διαφάνεια των κριτηρίων βαθμολόγησης από τον φορέα.

	Απαντήσεις	Ποσοστό (%)
Πάρα πολύ/ Πολύ καλή	8	80
Πολύ/ Ικανοποιητική	1	10
Μέτρια	1	10
Λίγο/Μη ικανοποιητική	0	0
Καθόλου/Απαράδεκτη	0	0
Σύνολο απαντήσεων	10	62,5
Ολικό σύνολο	16	100

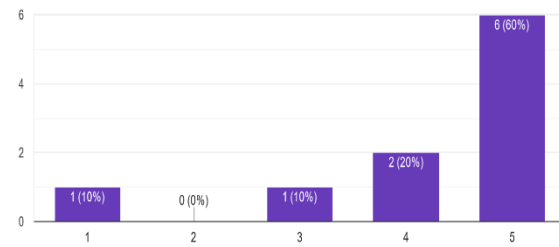


Μέσος Όρος τμήματος:4,7

B. Ο/Η υπεύθυνος/η φορέα:

7. Οργανώνει καλά την παρουσίαση-ανάλυση των εργασιών στον φοιτητή;

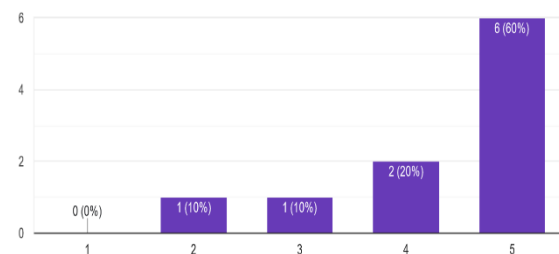
	Απαντήσεις	Ποσοστό (%)
Πάρα πολύ/ Πολύ καλή	6	60
Πολύ/ Ικανοποιητική	2	20
Μέτρια	1	10
Λίγο/Μη ικανοποιητική	0	0
Καθόλου/Απαραδέκτη	1	10
Σύνολο απαντήσεων	10	62,5
Ολικό σύνολο	16	100



Μέσος Όρος τμήματος: 4,2

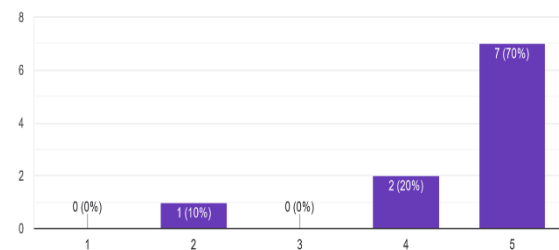
8. Εξηγεί ικανοποιητικά το στόχο της αποκατάστασης;

	Απαντήσεις	Ποσοστό (%)
Πάρα πολύ/ Πολύ καλή	6	60
Πολύ/ Ικανοποιητική	2	20
Μέτρια	1	10
Λίγο/Μη ικανοποιητική	1	10
Καθόλου/Απαραδέκτη	0	0
Σύνολο απαντήσεων	10	62,5
Ολικό σύνολο	16	100



Μέσος Όρος τμήματος: 4,3

	Απαντήσεις	Ποσοστό (%)
Πάρα πολύ/ Πολύ καλή	7	70
Πολύ/ Ικανοποιητική	2	20
Μέτρια	0	0
Λίγο/Μη ικανοποιητική	1	10
Καθόλου/Απαραδέκτη	0	0
Σύνολο απαντήσεων	10	62,5
Ολικό σύνολο	16	100

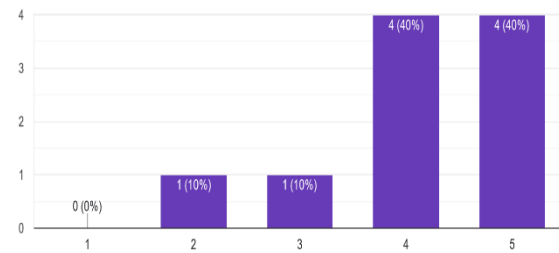


Μέσος Όρος τμήματος: 4,5

9. Εξηγεί ικανοποιητικά τα στάδια και τις μεθόδους κατασκευής;

10. Εξηγεί ικανοποιητικά τις ιδιαιτερότητες της περίπτωσης;

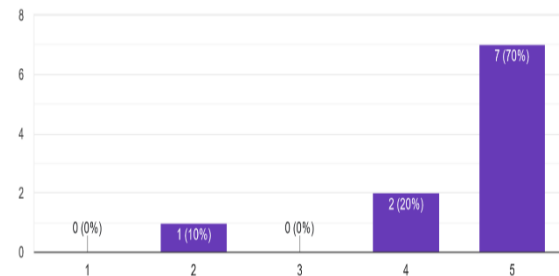
	Απαντήσεις	Ποσοστό (%)
Πάρα πολύ/ Πολύ καλή	4	40
Πολύ/ Ικανοποιητική	4	40
Μέτρια	1	10
Λίγο/Μη ικανοποιητική	1	10
Καθόλου/Απαραδέκκη	0	0
Σύνολο απαντήσεων	10	62,5
Ολικό σύνολο	16	100



Μέσος Όρος τμήματος: 4,1

11. Επιτυγχάνει να διεγείρει το ενδιαφέρον για το αντικείμενο της άσκησης;

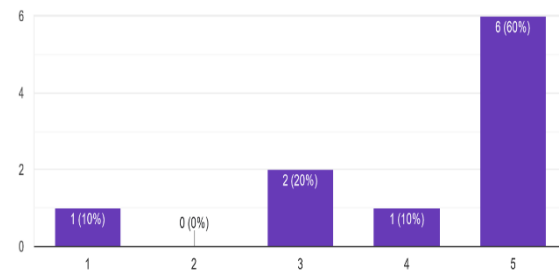
	Απαντήσεις	Ποσοστό (%)
Πάρα πολύ/ Πολύ καλή	7	70
Πολύ/ Ικανοποιητική	2	20
Μέτρια	0	0
Λίγο/Μη ικανοποιητική	1	10
Καθόλου/Απαραδέκκη	0	0
Σύνολο απαντήσεων	10	62,5
Ολικό σύνολο	16	100



Μέσος Όρος τμήματος: 4,5

12. Ενθαρρύνει τους φοιτητές να διατυπώνουν απορίες και ερωτήσεις έτσι ώστε να αναπτύξουν

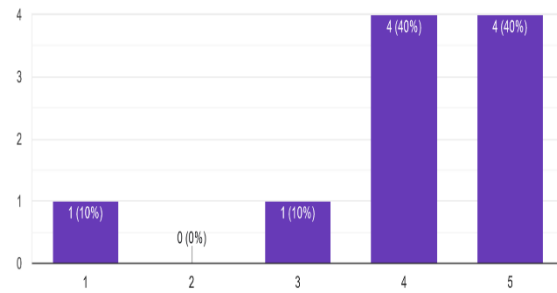
	Απαντήσεις	Ποσοστό (%)
Πάρα πολύ/ Πολύ καλή	6	60
Πολύ/ Ικανοποιητική	1	10
Μέτρια	2	20
Λίγο/Μη ικανοποιητική	0	0
Καθόλου/Απαραδέκκη	1	10
Σύνολο απαντήσεων	10	62,5
Ολικό σύνολο	16	100



Μέσος Όρος τμήματος: 4,1

την κρίση τους;

	Απαντήσεις	Ποσοστό (%)
Πάρα πολύ/ Πολύ καλή	4	40
Πολύ/ Ικανοποιητική	4	40
Μέτρια	1	10
Λίγο/Μη ικανοποιητική	0	0
Καθόλου/Απαραδέκτη	1	10
Σύνολο απαντήσεων	10	62,5
Ολικό σύνολο	16	100



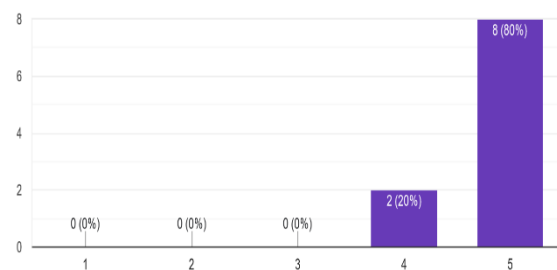
Μέσος Όρος τμήματος: 4,0

13. Είναι γενικά προσιτός στους φοιτητές;

Γ. Εγώ ο/η φοιτητής/τρια:

14. Παρακολουθείτε κανονικά τις δραστηριότητες του εργαστηρίου;

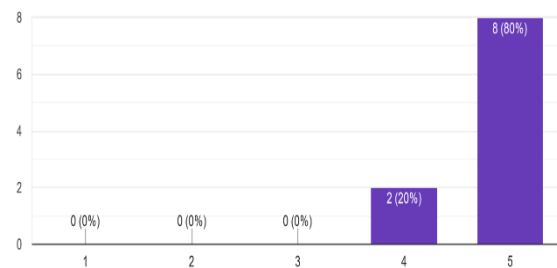
	Απαντήσεις	Ποσοστό (%)
Πάρα πολύ/ Πολύ καλή	8	80
Πολύ/ Ικανοποιητική	2	20
Μέτρια	0	0
Λίγο/Μη ικανοποιητική	0	0
Καθόλου/Απαραδέκτη	0	0
Σύνολο απαντήσεων	10	62,5
Ολικό σύνολο	16	100



Μέσος Όρος τμήματος: 4,8

15. Είστε συνεπής στο ωρολόγιο πρόγραμμα;

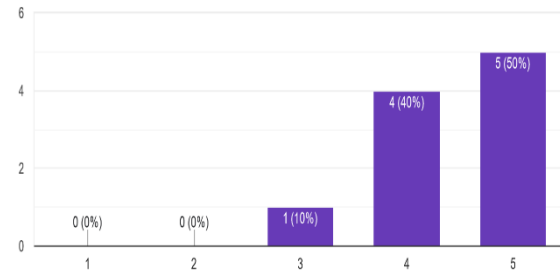
	Απαντήσεις	Ποσοστό (%)
Πάρα πολύ/ Πολύ καλή	8	80
Πολύ/ Ικανοποιητική	2	20
Μέτρια	0	0
Λίγο/Μη ικανοποιητική	0	0
Καθόλου/Απαραδέκτη	0	0
Σύνολο απαντήσεων	10	62,5
Ολικό σύνολο	16	100



Μέσος Όρος τμήματος: 4,8

16. Μελετάτε συστηματικά τα θεωρητικά δεδομένα προκειμένου να εκτελέσετε σωστά τις ασκήσεις;

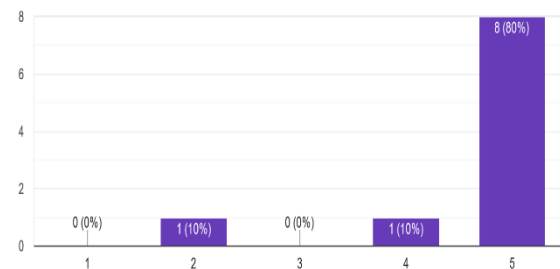
	Απαντήσεις	Ποσοστό (%)
Πάρα πολύ/ Πολύ καλή	5	5
Πολύ/ Ικανοποιητική	4	40
Μέτρια	1	10
Λίγο/Μη ικανοποιητική	0	0
Καθόλου/Απαραδέκτη	0	0
Σύνολο απαντήσεων	10	62,5
Ολικό σύνολο	16	100



Μέσος Όρος τμήματος: 4,4

17. Η γνώση που αποκομίσατε ήταν αντάξια ενός ΠΜΣ;

	Απαντήσεις	Ποσοστό (%)
Πάρα πολύ/ Πολύ καλή	8	80
Πολύ/ Ικανοποιητική	1	10
Μέτρια	0	0
Λίγο/Μη ικανοποιητική	1	10
Καθόλου/Απαραδέκτη	0	0
Σύνολο απαντήσεων	10	62,5
Ολικό σύνολο	16	100

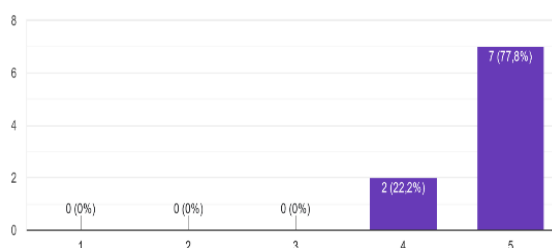


Μέσος Όρος τμήματος: 4,6

ΑΞΙΟΛΟΓΗΣΗ ΕΑΡΙΝΟΥ - ΧΕΙΜΕΡΙΝΟΥ ΕΞΑΜΗΝΟΥ (ΔΙΠΛΩΜΑΤΙΚΗ ΕΡΓΑΣΙΑ)

2. Δόθηκαν εγκαίρως τα θέματα των διπλωματικών εργασιών;

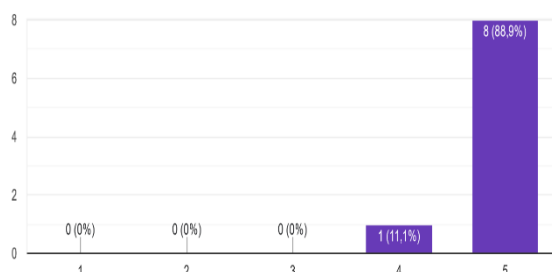
	Απαντήσεις	Ποσοστό (%)
Πάρα πολύ	7	77,8
Πολύ	2	22,2
Μέτρια	0	0
Λίγο	0	0
Καθόλου	0	0
Σύνολο απαντήσεων	9	56,25
Ολικό σύνολο	16	100



Μέσος Όρος τμήματος: 4,8

2. Υπήρχε διαφάνεια στον τρόπο που δόθηκαν τα θέματα-επιβλέποντες καθηγητές στους φοιτητές;

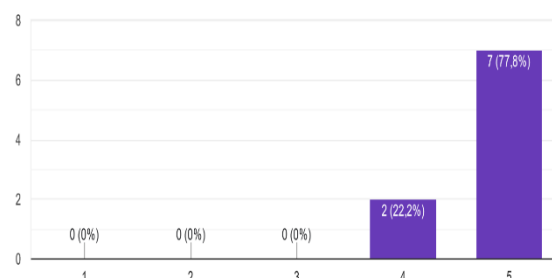
	Απαντήσεις	Ποσοστό (%)
Πάρα πολύ	8	88,9
Πολύ	1	11,1
Μέτρια	0	0
Λίγο	0	0
Καθόλου	0	0
Σύνολο απαντήσεων	9	56,25
Ολικό σύνολο	16	100



Μέσος Όρος τμήματος: 4,9

3. Ήταν σαφές το θέμα της διπλωματικής εργασίας;

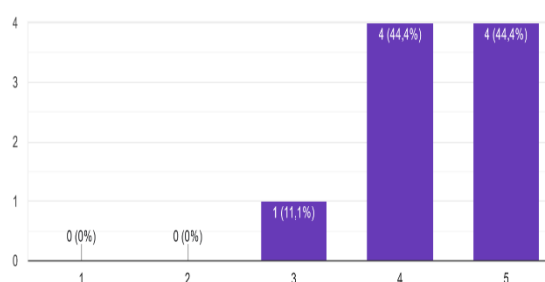
	Απαντήσεις	Ποσοστό (%)
Πάρα πολύ	7	77,8
Πολύ	2	22,2
Μέτρια	0	0
Λίγο	0	0
Καθόλου	0	0
Σύνολο απαντήσεων	9	56,25
Ολικό σύνολο	16	100



Μέσος Όρος τμήματος: 4,8

4. Ήταν τα διαθέσιμα μέσα (βιβλιοθήκη Ιδρύματος, πρόσβαση σε ηλεκτρονικές βάσεις δεδομένων, κλπ) επαρκή για την βιβλιογραφική κάλυψη της εργασίας;

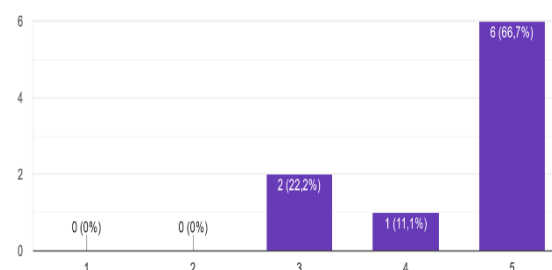
	Απαντήσεις	Ποσοστό (%)
Πάρα πολύ	4	44,4
Πολύ	4	44,4
Μέτρια	1	11,1
Λίγο	0	0
Καθόλου	0	0
Σύνολο απαντήσεων	9	56,25
Ολικό σύνολο	16	100



Μέσος Όρος τμήματος: 4,3

5. Ήταν επαρκείς οι οδηγίες εκπόνησης της διπλωματικής εργασίας που είναι αναρτημένες στην ιστοσελίδα του ΠΜΣ;

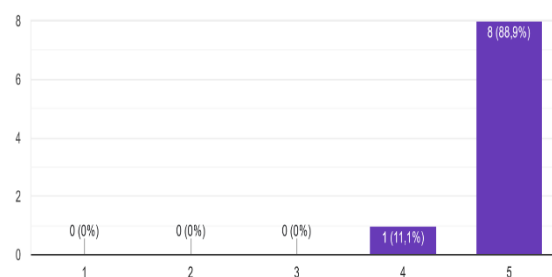
	Απαντήσεις	Ποσοστό (%)
Πάρα πολύ	6	66,7
Πολύ	1	11,1
Μέτρια	2	22,2
Λίγο	0	0
Καθόλου	0	0
Σύνολο απαντήσεων	9	56,25
Ολικό σύνολο	16	100



Μέσος Όρος τμήματος: 4,4

6. Ήταν το θέμα της διπλωματικής εργασίας αντάξιο ενός ΠΜΣ;

	Απαντήσεις	Ποσοστό (%)
Πάρα πολύ	8	88,9
Πολύ	1	11,1
Μέτρια	0	0
Λίγο	0	0
Καθόλου	0	0
Σύνολο απαντήσεων	9	56,25
Ολικό σύνολο	16	100

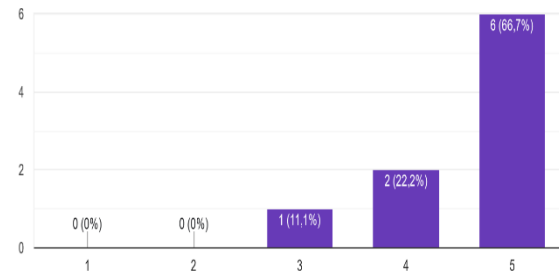


Μέσος Όρος τμήματος:4,9

B. Ο/Η Επιβλέπων καθηγητής:

7. Οργανώνει καλά την παρουσίαση-ανάλυση του θέματος της διπλωματικής εργασίας στον φοιτητή;

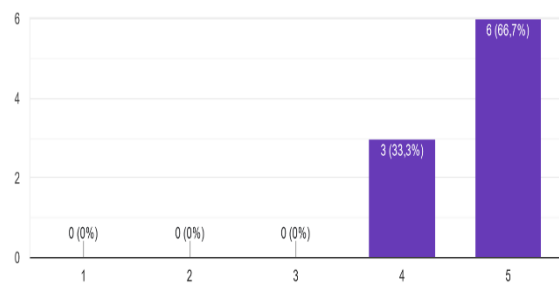
	Απαντήσεις	Ποσοστό (%)
Πάρα πολύ	6	66,7
Πολύ	2	22,2
Μέτρια	1	11,1
Λίγο	0	0
Καθόλου	0	0
Σύνολο απαντήσεων	9	56,25
Ολικό σύνολο	16	100



Μέσος Όρος τμήματος: 4,6

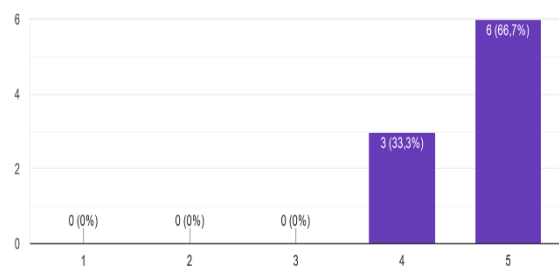
8. Εξηγεί ικανοποιητικά το στόχο της διπλωματικής εργασίας;

	Απαντήσεις	Ποσοστό (%)
Πάρα πολύ	6	66,7
Πολύ	3	33,3
Μέτρια	0	0
Λίγο	0	0
Καθόλου	0	0
Σύνολο απαντήσεων	9	56,25
Ολικό σύνολο	16	100



Μέσος Όρος τμήματος: 4,7

	Απαντήσεις	Ποσοστό (%)
Πάρα πολύ	6	66,7
Πολύ	3	33,3
Μέτρια	0	0
Λίγο	0	0
Καθόλου	0	0
Σύνολο απαντήσεων	9	56,25
Ολικό σύνολο	16	100

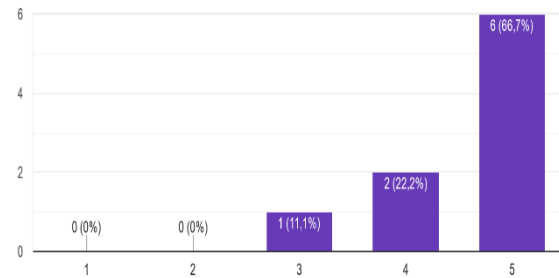


Μέσος Όρος τμήματος: 4,7

9. Εξηγεί ικανοποιητικά τα επιμέρους στάδια και τη δομή της εργασίας;

10. Εξηγεί ικανοποιητικά τις ιδιαιτερότητες του θέματος;

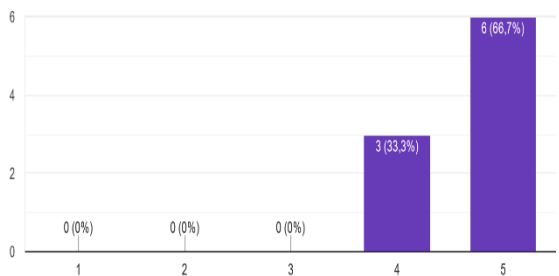
	Απαντήσεις	Ποσοστό (%)
Πάρα πολύ	6	66,7
Πολύ	2	22,2
Μέτρια	1	11,1
Λίγο	0	0
Καθόλου	0	0
Σύνολο απαντήσεων	9	56,25
Ολικό σύνολο	16	100



Μέσος Όρος τμήματος: 4,6

11. Επιτυγχάνει να διεγείρει το ενδιαφέρον για το αντικείμενο της εργασίας;

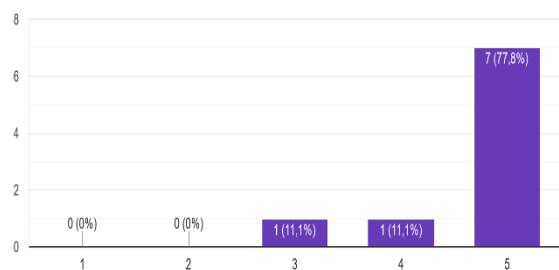
	Απαντήσεις	Ποσοστό (%)
Πάρα πολύ	6	66,7
Πολύ	3	33,3
Μέτρια	0	0
Λίγο	0	0
Καθόλου	0	0
Σύνολο απαντήσεων	9	56,25
Ολικό σύνολο	16	100



Μέσος Όρος τμήματος: 4,7

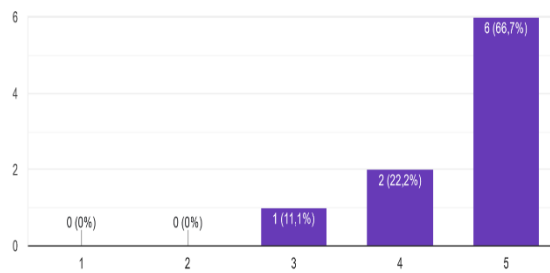
12. Βοηθά στα επιμέρους στάδια συγγραφής (συμβουλευτικά, διορθώσεις, κλπ);

	Απαντήσεις	Ποσοστό (%)
Πάρα πολύ	7	77,8
Πολύ	1	11,1
Μέτρια	1	11,1
Λίγο	0	0
Καθόλου	0	0
Σύνολο απαντήσεων	9	56,25
Ολικό σύνολο	16	100



Μέσος Όρος τμήματος: 4,7

	Απαντήσεις	Ποσοστό (%)
Πάρα πολύ	6	66,7
Πολύ	2	22,2
Μέτρια	1	11,1
Λίγο	0	0
Καθόλου	0	0
Σύνολο απαντήσεων	9	56,25
Ολικό σύνολο	16	100



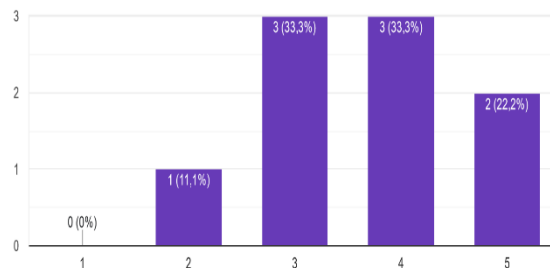
Μέσος Όρος τμήματος: 4,6

13. Είναι γενικά προσιτός στους φοιτητές;

Γ. Εγώ ο/η φοιτητής/τρια:

14. Αφιερώνετε συστηματικά χρόνο για την εκπόνηση της διπλωματικής εργασίας;

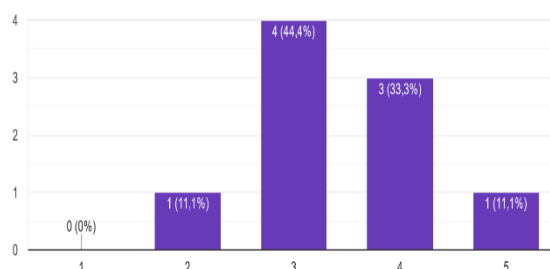
	Απαντήσεις	Ποσοστό (%)
Πάρα πολύ	2	22,2
Πολύ	3	33,3
Μέτρια	3	33,3
Λίγο	1	11,1
Καθόλου	0	0
Σύνολο απαντήσεων	9	56,25
Ολικό σύνολο	16	100



Μέσος Όρος τμήματος: 3,7

15. Αν ναι, πως θα βαθμολογούσατε τον χρόνο που αφιερώνετε εβδομαδιαίως;

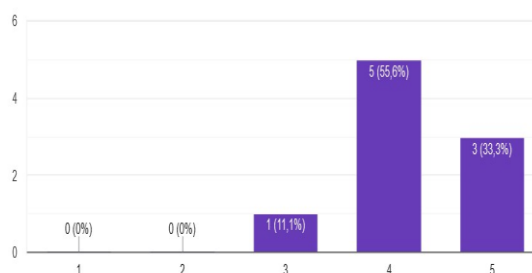
	Απαντήσεις	Ποσοστό (%)
Πάρα πολύ	1	11,1
Πολύ	3	33,3
Μέτρια	4	44,4
Λίγο	1	11,1
Καθόλου	0	0
Σύνολο απαντήσεων	9	56,2
Ολικό σύνολο	16	100



Μέσος Όρος τμήματος: 3,4

16. Εκτός από την συμβουλευτική συνδρομή του επιβλέποντα καθηγητή, ανατρέξατε στις οδηγίες εκπόνησης της διπλωματικής εργασίας που είναι αναρτημένες στην ιστοσελίδα του ΠΜΣ για τον τρόπο συγγραφής μιας διπλωματικής εργασίας;

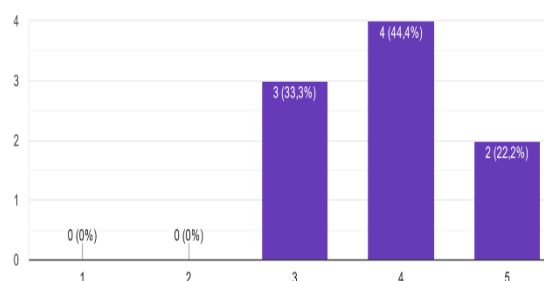
	Απαντήσεις	Ποσοστό (%)
Πάρα πολύ	3	33,3
Πολύ	5	55,6
Μέτρια	1	11,1
Λίγο	0	0
Καθόλου	0	0
Σύνολο απαντήσεων	9	56,25
Ολικό σύνολο	16	100



Μέσος Όρος τμήματος: 4,2

17. Εκτός από την συμβουλευτική συνδρομή του επιβλέποντα καθηγητή, ανατρέξατε στη βιβλιογραφία για τον τρόπο συγγραφής μια διπλωματικής εργασίας;

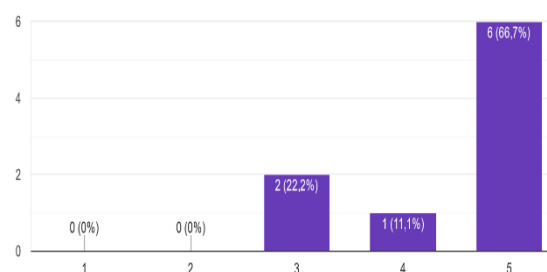
	Απαντήσεις	Ποσοστό (%)
Πάρα πολύ	2	22,2
Πολύ	4	44,4
Μέτρια	3	33,3
Λίγο	0	0
Καθόλου	0	0
Σύνολο απαντήσεων	9	56,25
Ολικό σύνολο	16	100



Μέσος Όρος τμήματος: 3,9

18. Η γνώση που θα αποκομίσετε από την εκπόνηση της διπλωματικής εργασίας ήταν αντάξια ενός ΠΜΣ;

	Απαντήσεις	Ποσοστό (%)
Πάρα πολύ	6	66,7
Πολύ	1	11,1
Μέτρια	2	22,2
Λίγο	0	0
Καθόλου	0	0
Σύνολο απαντήσεων	9	56,25
Ολικό σύνολο	16	100



Μέσος Όρος τμήματος: 4,4

ΣΧΟΛΙΑ ΣΧΕΤΙΚΑ ΜΕ ΤΑ ΑΠΟΤΕΛΕΣΜΑΤΑ ΤΗΣ ΑΞΙΟΛΟΓΗΣΗΣ

Η γενική εικόνα των παρατηρήσεων των φοιτητών ήταν πολύ θετική κυρίως για τους διδάσκοντες και για το επίπεδο των παρεχόμενων γνώσεων και συνεργασίας. Από τις απαντήσεις των φοιτητών προκύπτουν ιδιαίτερα ενθαρρυντικά και τιμητικά αποτελέσματα αναφορικά με την αξιολόγηση του Προγράμματος Μεταπτυχιακών Σπουδών (ΠΜΣ) «Σύγχρονη Προσθετική Οδοντικής Τεχνολογίας».

Ειδικότερα, όταν οι φοιτητές ερωτήθηκαν κατά πόσο οι στόχοι του μαθήματος ήταν σαφείς, η συντριπτική πλειοψηφία απάντησε θετικά (97,1%) ενώ στην ερώτηση του αν η ύλη που καλύφθηκε ανταποκρινόταν στους στόχους του μαθήματος, οι απαντήσεις κατέδειξαν την σωστή οργάνωση και σχεδιασμό των περιγραμμάτων των μαθημάτων, με το 96,4% να απαντά θετικά. Το γεγονός της καλής οργάνωσης του ΠΜΣ και της εποικοδομητικής γνώσης που αυτό παρέχει αποδεικνύεται και από ερώτηση που τέθηκε στους φοιτητές, (ερώτηση Νο 17) με το 90% των ατόμων που απάντησαν να την βαθμολογεί ως «πολύ καλή» και «ικανοποιητική».

Σε ότι αφορά τους διδάσκοντες και τους ομιλητές που συμμετέχουν με διαλέξεις στο συγκεκριμένο πρόγραμμα, μέσω των απαντήσεων των φοιτητών στο σχετικό ερωτηματολόγιο, φαίνεται να χαρακτηρίζονται από ένα πολύ καλό επίπεδο γνώσεων του αντικειμένου αλλά και δεξιοτήτων που διευκολύνουν τη μάθηση και την εμπέδωση των διδασκόμενων εννοιών. Ενδεικτικά, το 97,1% των φοιτητών που απάντησαν, δηλώνει πως το κλίμα συνεργασίας του/της διδάσκοντος/σουσας με τους φοιτητές ήταν εποικοδομητικό και το 92,8% βαθμολογεί τη μεταδοτικότητα του διδάσκοντος/σουσας ως «πολύ καλή» ή «ικανοποιητική». Οι καθηγητές χαρακτηρίζονται από την πλειοψηφία ως συνεπείς (96,4%) και με διάθεση να ενθαρρύνουν τους φοιτητές να διατυπώνουν τυχόν απορίες και ερωτήσεις ώστε να αναπτύξουν την κρίση τους (94,2%).

Ιδιαίτερα σημαντικά και ενθαρρυντικά είναι και τα υψηλά ποσοστά θετικής αξιολόγησης τόσο για τη διπλωματική εργασία, όσο και για την εργαστηριακή άσκηση.

Ειδικότερα, η γνώμη των φοιτητών για τον τρόπο εφαρμογής της εργαστηριακής άσκησης ήταν πολύ ικανοποιητική (ερωτ. Νο 1, Νο 2 και Νο 17 ποσοστά 100%, 90% και 90% αντίστοιχα).

Επίσης η παρακολούθηση των δραστηριοτήτων του εργαστηρίου από τους φοιτητές και η συνέπειά τους στο ωρολόγιο πρόγραμμα ήταν πολύ υψηλή σε ποσοστό (100%), πράγμα που αποδεικνύει τη σημαντική συμβολή της εργαστηριακής άσκησης στην επιτυχία του προγράμματος και στη διασύνδεση των φοιτητών με την αγορά εργασίας, μιας και γίνονται γνώστες του εργαστηριακού μέρους κατασκευής των οδοντοπροσθετικών εργασιών σε σύγχρονα εργαστήρια οδοντικής τεχνολογίας που λειτουργούν με τεχνολογίες αιχμής.

Σε πρώτη φάση, ανάλογα πολύ ικανοποιητικά αποτελέσματα διαπιστώθηκαν και για την διπλωματική εργασία με το 100% των φοιτητών που απάντησαν στο σχετικό ερωτηματολόγιο να δηλώνουν πλήρως ικανοποιημένοι με την διαδικασία εκπόνησης της διπλωματικής εργασίας και τη σχετική θεματολογία, όπως επίσης και με την συνεργασία τους με τους επιβλέποντες καθηγητές.

Το σχετικά μικρό ποσοστό των φοιτητών που παρά ταύτα εμφανίζεται να συμπληρώνει το αντίστοιχο ερωτηματολόγιο (56,25%) σε συνδυασμό με το αρκετά μικρό αναμενόμενο ποσοστό ολοκλήρωσης της διπλωματικής εργασίας του πρώτου αυτού κύκλου μετά και από παράταση ενός εξαμήνου καθολικά στους 16 συμμετέχοντες του ΠΜΣ, προβλημάτισε στοχαστικά τη ΣΕ. Αυτό είχε ως αποτέλεσμα, σε πρόσφατη ΣΕ, την ομόφωνη πρόταση για αναμόρφωση τόσο του Κανονισμού Σπουδών, όσο και του Εσωτερικού Κανονισμού Διπλωματικών εργασιών με στόχο την πιο συστηματική-κεντρική παρακολούθηση της προόδου των μεταπτυχιακών φοιτητών στην εκπόνηση της ΜΔΕ στους επόμενους κύκλους σπουδών μέσω ειδικού ηλεκτρονικού μαθήματος σε ψηφιακή πλατφόρμα του Πανεπιστημίου Δυτικής Αττικής όπου οι μεταπτυχιακοί φοιτητές/τριες θα έχουν την

υποχρέωση να αναρτούν σταδιακά και σε συγκεκριμένες προθεσμίες- ορόσημα τα μέρη της εργασίας τους. Με αυτό τον τρόπο προβλέπεται και αναμένεται μια εντατικοποίηση όσον αφορά στην εκπόνηση της Διπλωματικής και κυρίως στην τήρηση συγκεκριμένου χρονοδιαγράμματος που θεωρείται ότι θα αντιμετωπίσει το φαινόμενο των καθυστερήσεων.

Ειδικότερα αναφέρεται: «Οι επιβλέποντες/ουσες παρακολουθούν συστηματικά τους/τις μεταπτυχιακούς/ες φοιτητές/τριες κατά τη διάρκεια εκπόνησης της Μ.Δ.Ε. και αναλαμβάνουν να ενημερώνουν τη Σ.Ε. για την πρόοδό τους. Για τη διευκόλυνση και συστηματοποίηση αυτής της διαδικασίας, πέραν της απευθείας συνεργασίας Ε.Κ.– μεταπτυχιακού/ής φοιτητή/τριας, η παρακολούθηση γίνεται κεντρικά, μέσω ειδικού ηλεκτρονικού μαθήματος σε ψηφιακή πλατφόρμα του Πανεπιστημίου Δυτικής Αττικής όπου οι μεταπτυχιακοί φοιτητές/τριες έχουν την υποχρέωση να αναρτούν σταδιακά και σε συγκεκριμένες προθεσμίες μέρη της εργασίας τους. Τα χρονικά ορόσημα – προθεσμίες που διέπουν το διάστημα συγγραφής ονομάζονται πρόοδοι και προβλέπονται στον Εσωτερικό Κανονισμό Διπλωματικής Εργασίας όπως και κάθε άλλα οδηγία που αφορά την Μ.Δ.Ε..»

Οι διδάσκοντες θα βρίσκονται σε συνεχή ενημέρωση για την βελτίωση των εκπαιδευτικών μεθόδων, ιδιαίτερα για την χρήση των νέων τεχνολογιών. Υπάρχει στο ΠΑΔΑ και αντίστοιχος κύκλος σεμιναρίων για παρακολούθηση και ενημέρωση.

Επίσης θα καταβληθεί προσπάθεια για βελτίωση της επικοινωνίας με τα Εργαστήρια – Φορείς στα οποία διεκπεραιώνεται η Εργαστηριακή Άσκηση για πληρέστερη ενημέρωση και επαφή με τόσο με τους επόπτες όσο και με τους φοιτητές.